

Empilhadeira Retrátil Elétrica

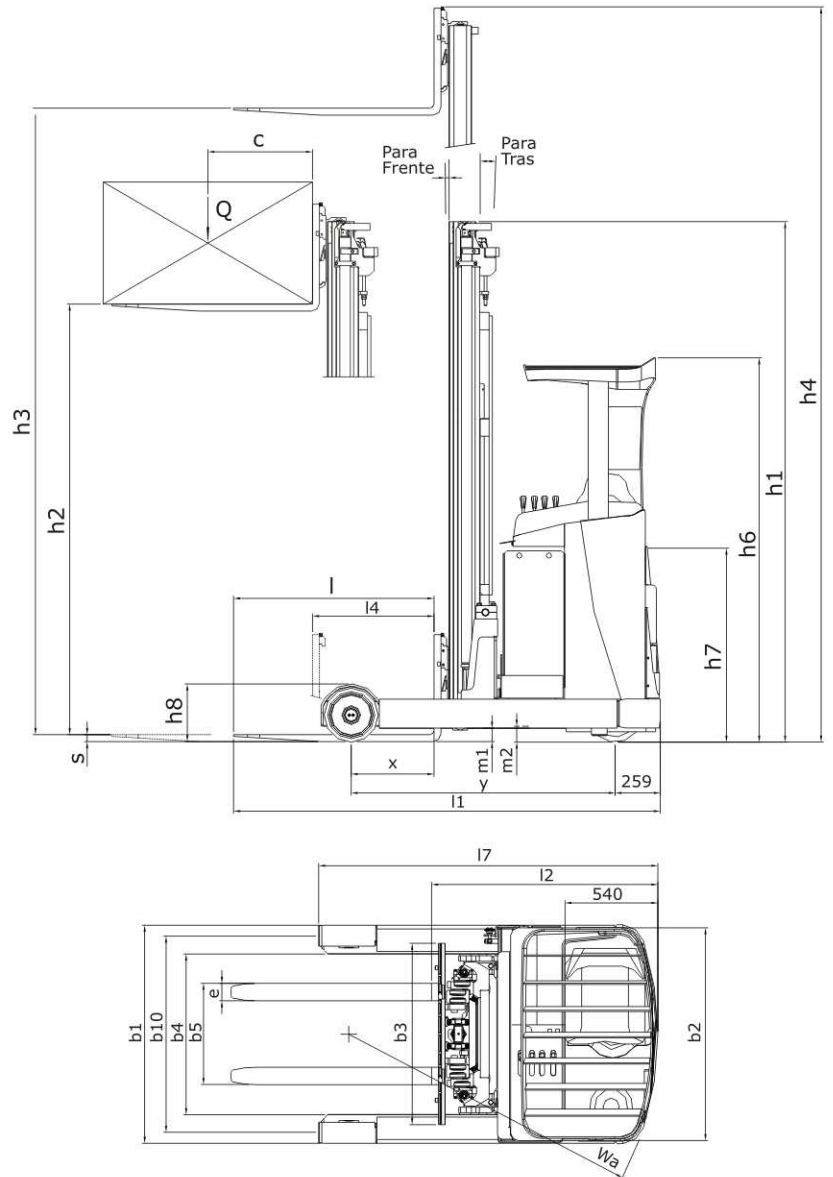
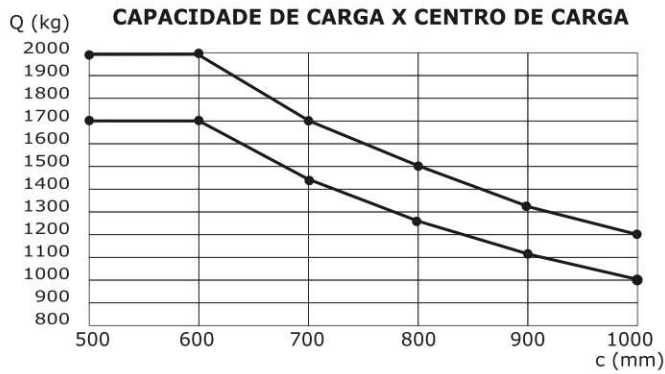
FMX

Capacidade de carga

1700 kg

2000 kg





FMX 17 / 20 (inclinação de toda a torre)

Ângulo de inclinação da torre	frente/trás	Grau	1/3	1/3	0,5/2	0,5/2	0,5/2	0,5/1	0,5/1
h ₁ - Mastro abaixado		mm	2300	2500	2700	2800	3200	3600	3900
h ₂ - Elevação livre		mm	1670	1870	2070	2170	2570	2970	3270
h ₃ - Elevação dos garfos		mm	5125	5725	6325	6625	7825	8825	9625
h ₄ - Alt. mastro elevado (considerar opcionais)		mm	5755	6355	6955	7255	8455	9455	10255

FMX 20H (torre fixa, corretor lateral e inclinação dos garfos)

Ângulo de inclinação dos garfos	frente/trás	Grau	2/4	2/4	2/4	2/4	2/4
h ₁ - Mastro abaixado		mm	4100	4300	4700	4800	4900
h ₂ - Elevação livre		mm	3470	3670	4070	4170	4270
h ₃ - Elevação dos garfos		mm	9825	10025	10925	11225	11525
h ₄ - Alt. mastro elevado (considerar opcionais)		mm	10455	10655	11555	11855	12155

■ Espelho Retrovisor.

- Fixado no teto para melhor visão do operador, fácil regulagem.



■ Proteção do Operador Telada.

- Proteção contra queda de pequenos objetos.
- Obs.: Temos a versão de proteção em policarbonato transparente.



■ Proteção Dupla.

- Proteção fixada no mastro que proporciona uma área extra de proteção ao operador, ideal para operações em câmara frigorífica e drive-in.



■ FMX Drive-in com 2 dimensões

- 810 x 1600
- 810 x 1700



■ Altímetro.

- Posiciona os garfos conforme altura programada.



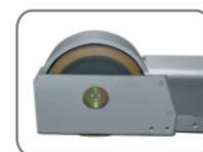
■ Extintor de incêndio.

- 1Kg
- 2Kg



■ Proteção de roda de carga

- Protege a roda de carga ao impacto nas estruturas das estantes ou porta paletes.



■ Roda Guia para operação em Drive-in

- Fixada lateralmente no braço da FMX (em ambos os lados), guia o movimento nos corredores das estantes.
- Obs.: Acessórios podem ser adquiridos separadamente.

Acessórios

■ Carrinho de Bateria



■ Estrado para Bateria e Suporte do Carregador

- Estrado Duplo (foto), individual ou triplo com ou sem suporte para carregador.



■ Bateria

- Bateria Tracionária 456Ah ou 608Ah.
- Bateria Tracionária 760Ah (máquina com cabine ou trabalho em ambiente refrigerado).
- Fornecida com tomada para conexão na máquina e/ou carregador.



■ Carregador

- Carregador 48V trifásico.
- Obs.: Corrente (A) de acordo com o valor em Ah da Bateria.
Fornecido com cabo e tomada para bateria e cabo para rede de energia.



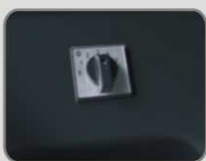
FMX Cabinada

■ Cabine Fechada

Opera em ambientes de até -30°C.



Sistema de aquecimento de temperatura compacto.



Botoeira de controle.



Ampla cabine com excelente visibilidade.

A empilhadeira FMX é um exemplo da tecnologia aplicada a veículos elétricos de movimentação de materiais destinado a atender as condições específicas do mercado brasileiro, mantendo a reconhecida excelência operacional e nível de qualidade, tradicionalmente encontrado nos produtos da marca STILL.

As principais características da FMX são:

■ Cabine de Comando

A cabine de comando com amplo espaço de trabalho, e linhas arrojadas com design inovador e perfeita ergonomia, garantindo facilidade de operação com conforto, segurança e facilidade de operação, proporcionando maior produtividade.

São destaques:

- Facilidade e segurança no acesso e saída da cabine com a colocação de um degrau no chassi;
- Banco do operador com amortecimento e ajustes de encosto, assento e peso, que permitem a cada operador encontrar sua posição ideal de trabalho;
- Protetor do operador com barras inclinadas, que proporciona melhor visibilidade;
- Volante ajustável;
- Encosto ergonômico e confortável para o apoio do braço e encosto de cabeça;
- Alavancas do conjunto hidráulico de fácil operação;
- Painel moderno e de fácil leitura com as seguintes indicações:
 - Medidor de descarga da bateria;
 - Indicação de bateria descarregada;
 - Medidor de velocidade;
 - Indicação do módulo tartaruga (velocidade reduzida);
 - Indicação do módulo performance;
 - Horímetro;
 - Posição da roda direcional;
 - Manutenção;
 - Monitoramento da temperatura dos motores;
 - Indicação do pedal de segurança;
 - Indicação do freio de estacionamento;
 - Frigorífico.

■ Direção

Moderno e preciso sistema de direção eletrônica blindado, com acoplamento direto a tração que proporciona baixo nível de ruído e reduzido custo com manutenção. Projetado de modo a oferecer a máxima segurança, possui sensores com ação redundante e microcontroladores com softwares inteligentes que por estarem interligados com o controlador de tração através do protocolo CAN-bus limitam a velocidade de

translação em curvas fechadas (curve speed control) e limitam o deslocamento em caso de falhas.

■ Mastro

Mastro Triplex panorâmico com sistema de amortecimento na passagem do primeiro para o segundo estágio, tanto na elevação quanto na descida, elevação livre e possibilidade de inclinação nos garfos ou na torre, proporcionando ótima visibilidade e uma operação fácil, precisa e segura. Novo porta garfos com deslocador lateral integrado proporcionando melhor capacidade de carga nominal e residual. Deslocador integrado.

■ Hidráulica

O sistema hidráulico da FMX é composto por comando hidráulico com funções independentes, acionamento eletrônico através de um inversor AC trifásico, motor AC trifásico encapsulado, resistente a poeira, sujeira e umidade sendo livre de manutenção e bomba hidráulica de engrenagens, gerando um torque independente do peso da carga mesmo em baixas rotações, que proporciona o controle preciso dos movimentos, alta segurança, baixo nível de ruído e economia de energia. As velocidades de elevação dos garfos, do corretor lateral, de avanço, recuo e inclinação do mastro são ajustáveis de forma independente.

■ Unidade de Tração

O acionamento eletrônico através do inversor trifásico que controla o torque e velocidade do motor de tração, proporcionando excelente performance e economia. Este sistema composto de um motor AC trifásico encapsulado, resistente a poeira, sujeira, umidade (grau de proteção IP54) e também livre de manutenção, em conjunto com a caixa de redução com engrenagens helicoidais e angulares, proporciona movimentos precisos e suaves sem gastos com manutenção.

■ Freios

Freio de estacionamento - eletromagnético de baixo consumo de energia, agindo diretamente no eixo do motor de forma automática (sem a intervenção do operador), proporcionando segurança e agilidade na operação, principalmente em rampas; Freio regenerativo - este freio é acionado ao retirar-se o pé do acelerador. A energia gerada no processo de frenagem retorna como carga para a bateria, e não ocasiona desgastes mecânicos pois é totalmente

eletrônico. Esta regeneração também ocorre em rampas e na reversão; Freio hidráulico - acionado pelo operador atua hidráulicamente nas sapatas de freio das rodas de carga.

■ Controle central

Controladores de tração, bomba e direção são fisicamente independentes, porém interligados pelo protocolo CAN-bus, que garante uma perfeita integração funcional entre os mesmos possibilitando também a monitoração de todas as principais funções através do SMART DISPLAY de forma amigável com o operador. O SMART DISPLAY por estar interligado a rede CAN possibilita também o ajuste de parâmetros de operação de todos os controladores e o exclusivo sistema **Digicode** com possibilidade de até 256 programações de acesso (senhas).

■ Bateria

Facilidade e rapidez na troca de bateria que desliza por uma saída lateral. A manutenção deste sistema é extremamente simples, evitando ajustes e regulagens durante a operação.

■ Segurança

Todas as empilhadeiras STILL são construídas em conformidade com a norma 98/37/EC.

Todos os controles operam de forma redundante analisando os sinais recebidos dos sensores continuamente.

A FMX é dotada de chaves de emergência tipo "homem morto" e "parada de emergência".

■ Acessórios

- Indicador de altura (Altimetro);
- Limitador de altura;
- Pré-selecionador programável de paradas para colocação e retirada de paletes;
- Sinalizador luminoso na proteção do operador;
- Faróis frente-ré de acionamento manual ou automático;
- Proteção do operador em tela metálica (grade) ou em policarbonato;
- Proteção para operação em frigorífico;
- Adaptação no protetor do operador para drive-in;
- Rodas guias laterais;
- Carrinho suporte de bateria;
- Alça ergonômica para subir na empilhadeira;
- Suporte para bateria e/ou carregador (simples, duplo ou triplo);
- Cabine frigorífica.

